

SULIT



UTHM
Universiti Tun Hussein Onn Malaysia

UNIVERSITI TUN HUSSEIN ONN MALAYSIA

**PEPERIKSAAN AKHIR
SEMESTER II
SESI 2018/2019**

NAMA KURSUS : SISTEM KOMPUTER DAN RANGKAIAN
KOD KURSUS : BBU 30403
KOD PROGRAM : BBF
TARIKH PEPERIKSAAN : JUN / JULAI 2019
JANGKA MASA : 2 JAM 30 MINIT
ARAHAN : JAWAB SEMUA SOALAN

KERTAS SOALAN INI MENGANDUNGI TIGA (3) MUKA SURAT

SULIT

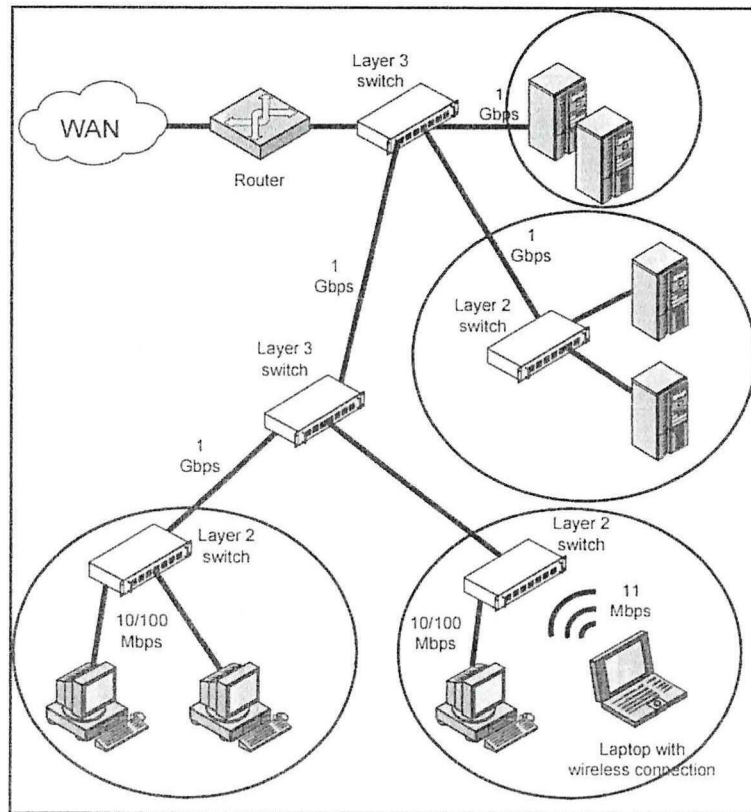
TERBUKA

SULIT

BBU 30403

- S1**
- (a) Apakah yang dimaksudkan dengan *integrated circuit*? (2 markah)
 - (b) Berikan tiga (3) komponen utama komputer. (3 markah)
 - (c) Jelaskan mengenai Evolusi dan Generasi Komputer yang berada pada zaman sekarang. (10 markah)
 - (d) Bincangkan dua (2) perbezaan antara Peranti *Input* dan Peranti *Output* beserta dua (2) contoh bagi setiap satu. (10 markah)
- S2**
- (a) Apakah fungsi utama CPU? (2 markah)
 - (b) Terangkan mengenai fungsi *Control Unit*. (4 markah)
 - (c) Jelaskan mengenai fungsi *Arithmetic Logic Unit* (ALU) beserta contohnya. (4 markah)
 - (d) i. Bincangkan mengenai jenis-jenis storan. (10 markah)
ii. Berikan dua (2) perbezaan bagi RAM dan ROM. (5 markah)
- S3**
- (a) Apakah fungsi perisian *Packet Tracer*? (2 markah)
 - (b) Nyatakan peralatan yang berada pada *Layer 1*. (3 markah)
 - (c) Terangkan mengenai topologi *Hybrid*. (6 markah)

- (d) Berdasarkan **Rajah S3**, bincangkan mengenai topologi, peralatan rangkaian dan jenis rangkaian yang terlibat.



Rajah S3

(14 markah)

- S4 (a) Apakah yang dimaksudkan dengan *Internet Protocol*? (2 markah)
- (b) Lakarkan gambarajah *OSI Model*. (3 markah)
- (c) Jelaskan mengenai empat (4) kelas bagi *IP Address*. (6 markah)
- (d) Sebuah Syarikat ABC mempunyai 240 kakitangan. Syarikat tersebut ingin menggunakan *IP Address* Kelas C dan *subnet* yang berlainan bagi 8 jabatan dengan jumlah *host* yang sama bagi setiap *subnet*. Buat perkiraan dan bincangkan pengagihan *IP address* bagi Syarikat ABC. (14 markah)

- SOALAN TAMAT -

TERBUKA
SULIT